



# MASTER LEDtube EM/ Mains



## MASTER LEDtube 1500mm UO 21.7W 840 T8

Philips MASTER LEDtube har en LED-lyskilde integreret i en traditionel lysstofrørsudformning. Dens unikke design skaber et perfekt ensartet visuelt look, som ikke kan skelnes fra traditionelle lysstofrør. Disse T8 LED-rør er det rette valg for fremragende ydeevne og er designet til at modstå hverdagens forhold. Store besparelser takket være lavt energiforbrug og en usædvanlig lang levetid, hvilket sikrer, at dette rør kan håndtere enhver krævende anvendelse.

### Advarsler og sikkerhed

- BEMÆRKNINGER: Den generelle energieffektivitet og lysfordeling i alle installationer hvor disse lyskilder anvendes, afhænger af installationens design.

### Produkt data

Generelle oplysninger	
Lighting Technology	LED
Lysstrømsmålingsreference	Sphere
Skiftcyklus	200.000
Normeret levetid	75.000 t
Fod	G13 ROT (Rotating) [Medium Bi-Pin Fluorescent]
Lysteknisk	
Farvekode	840 [CCT of 4000K]
Spredningsvinkel (nom.)	160 °
Lysstrøm	3.700 lm
Farvebetegnelse	Kold hvid (CW)
Korreleret farvetemperatur (nom.)	4000 K
Lyseffekt (klassificeret) (nom.)	170 lm/W

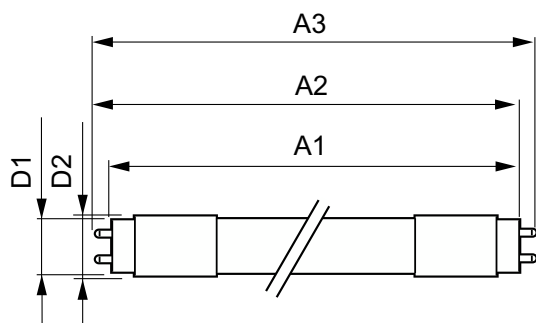
Farveensartethed	<6
Farvegengivelsesindeks (CRI)	80
LLMF ved den nominelle levetids udløb (nom.)	70 %
Flimmerværdi (PstLM)	1
Værdi for stroboskopisk effekt (SVM)	0,4
Drift og el	
Linjefrekvens	50 to 60 Hz
Indgangsfrekvens	50 til 60 Hz
Strømforbrug	21,7 W
Opstarttid (nom.)	0,5 s
Opvarmningstid til 60 % lyseffekt	0,5 s
Effektfaktor (brøk)	0,9
Spænding (nom.)	220-240 V

# MASTER LEDtube EM/Mains

Temperatur	
Omgivende temperaturområde	-20 °C til 45 °C
T-kappe, maks. (nom.)	60 °C
Lysstyringssystemer og dæmpning	
Dæmpbar	Nej
Mekanik og armaturhus	
Pære finish	Matteret
Lyskildemateriale	Plast
Lyskildeform	Rør, dobbelte ender
Godkendelse og anvendelsesområde	
Energieffektivitetsklasse	C
Energibesparende produkt	Ja
Godkendelsesmærkninger	Overholder RoHS TUV CE-mærkning KEMA Keur-certifikat
Energiforbrug kWh/1000 t.	22 kWh
EPREL-registreringsnummer	1206977

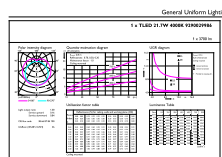
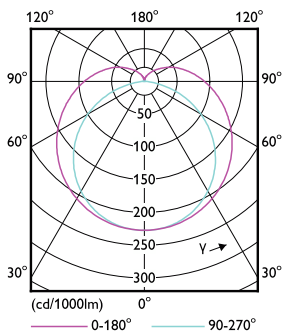
CE-mærke	Ja
Overholder EU RoHS	Ja
Produktdata	
Full EOC	871951431664500
Ordreproduktnavn	MAS LEDtube 1500mm UO 21.7W 840 T8
Ordrekode	31664500
Lokal ordrekode	2057812786
SAP-tæller – antal pr. pakke	1
Tæller – antal pakker pr. kasse (udvendig emballage)	10
Materiale nummer (12NC)	929002998602
Det fulde produktnavn	MASTER LEDtube 1500mm UO 21.7W 840 T8
EAN/UPC – kasse	8719514316652
Beskrivelse af lokal kode	2057812786

## Målskitse



Product	D1	D2	A1	A2	A3
MAS LEDtube 1500mm UO 21.7W 840 T8	25,8 mm	28 mm	1.498,8 mm	1.505,9 mm	1.513 mm

## Fotometriske data

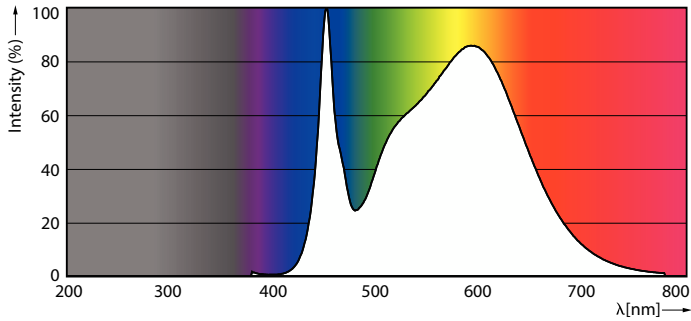


Light Distribution Diagram - MAS LEDtube 1500mm UO 21.7W 840 T8

General uniform lighting - MAS LEDtube 1500mm UO 21.7W 840 T8

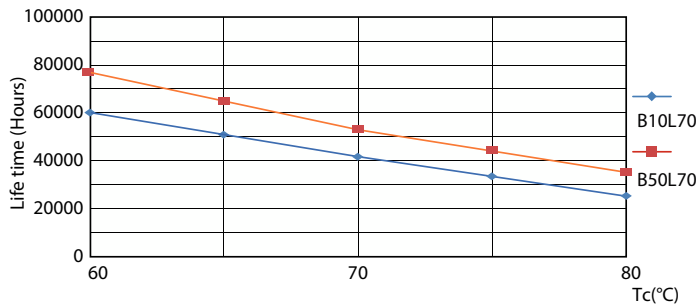
# MASTER LEDtube EM/Mains

## Fotometriske data

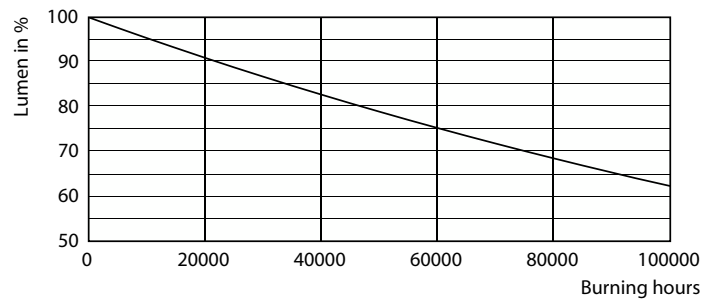


Spectral Power Distribution Colour - MAS LEDtube 1500mm UO 21.7W 840 T8

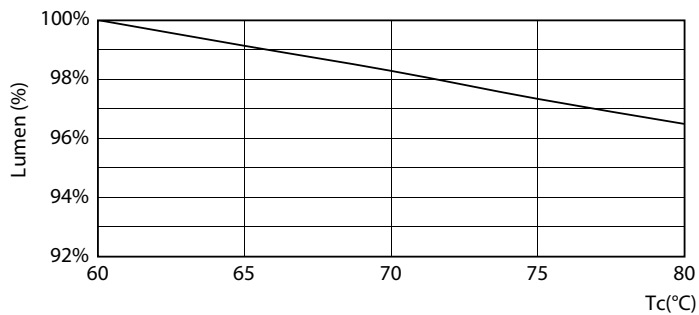
## Levetid



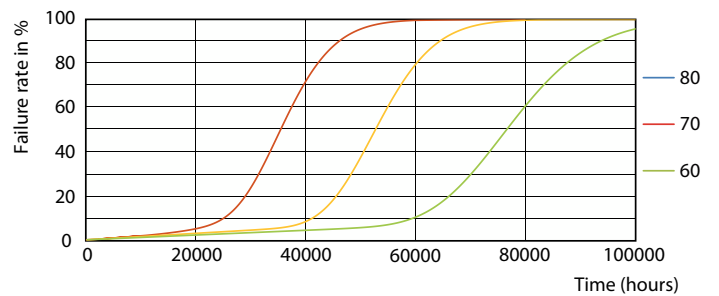
Life Expectancy Diagram - MAS LEDtube 1500mm UO 21.7W 840 T8



Lumen Maintenance Diagram - MAS LEDtube 1500mm UO 21.7W 840 T8



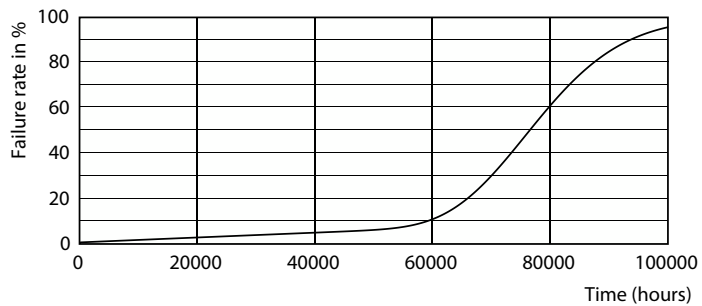
Lumen Maintenance Diagram - MAS LEDtube 1500mm UO 21.7W 840 T8



Life Expectancy Diagram - MAS LEDtube 1500mm UO 21.7W 840 T8

# MASTER LEDtube EM/Mains

## Levetid



Life Expectancy Diagram - MAS LEDtube 1500mm UO 21.7W 840 T8

